

LAIDUNALUEEN VUOKRASOPIMUS

Vuokranantaja tilatunnus	Tuusulan kunta 858059673 PL 60 04301 Tuusula	y 0131661-3
Vuokralainen Tilatunnus	Hinders Gård / [REDACTED] [REDACTED] [REDACTED]	
Vuokran kohde	Liitteenä olevaan karttaan rajattu yhteensä n. 9,03 ha:n suuriset laidunalueet, jotka sijoittuvat kiinteistöjen 858-401-5-414, 858-401-5-394, 858-5-2-362, 858-401-1-785, 858-401-1-704, 858-401-4-171, 858-401-4-119, 858-401-5-348, 858-401-2-247, 858-409-2-394 ja 858-407-3-8 alueille. Alueella sijaitsee peltolohko nro 8580190166, jonka pinta-ala on noin 2,34 ha. Vuokralainen on tutustunut vuokrattavaan alueeseen ja sen rajoihin ja hyväksyy ne.	
Vuokra-aika	Vuokrasopimus on määräaikainen. Vuokra-aika on 1.5.2026 - 30.4.2031. Vuokralaisella ei ole oikeutta hakea kiinnitystä tämän vuokrasopimuksen pysyvyyden vakuudeksi.	
Vuokra	Vuosivuokra on yhteensä 351 euroa. Vuokra maksetaan vuosittain kunnan esittämää vuokralaskua vastaan joulukuun 15. päivään mennessä jälkikäteen. Jollei vuokranmaksua määräaikana suoriteta, vuokralainen on velvollinen maksamaan erääntyneille erille viivästysajalta viivästyskorkoa korkolain mukaisesti.	
Muut ehdot	<ol style="list-style-type: none">1. Tämä vuokrasopimus tulee voimaan, kun sopimus on allekirjoitettu ja sitä koskeva maankäyttöpäällikön viranhaltijapäätös on lainvoimainen. Mikäli asiaa koskevat päätökset eivät saa lainvoimaa ja sopimus näin ollen raukeaa, vuokralainen ei ole oikeutettu korvauksiin.2. Laiduntamisesta sovitut tarkemmat ehdot on esitetty tämän sopimuksen liitteessä 2.3. Vuokralainen saa laitumet haltuunsa siinä kunnossa kuin ne vuokra-ajan alkaessa ovat.	

4. Kunta ei vastaa laitumelle johtavan tien kunnossapidosta eikä alueelle kulusta.
5. Tätä vuokraoikeutta ei ilman vuokranantajan lupaa saa siirtää toiselle eikä luovuttaa aluetta tai osaa siitä toisen käytettäväksi.
6. Vuokranantajalla tai hänen edustajallaan on vuokratkauden aikana ilman eri sopimusta oikeus suorittaa alueella rakennuskaavamittauksia, kunnallisteknisiä ja talonrakennustöitä sekä niihin liittyviä toimenpiteitä. Vuokran- antaja on velvollinen ilmoittamaan etukäteen vuokralaiselle alueella tehtävistä toimenpiteistä. Näistä töistä vuokralaiselle aiheutuvista vahingoista vuokranantaja on velvollinen suorittamaan vahingon tai haitan suuruisen korvauksen, kuitenkin enintään vuosivuokran määrän vahinkoa tai haittaa kärsineelle osuudelle koko vuokratkohteesta.

Vuokranantajan tulee mahdollisuuksien mukaan välttää vahingonteko.
7. Vuokranantajalla on oikeus sanoa tämä sopimus osittain tai kokonaan irti päättyväksi kunkin kalenterivuoden lopussa, sovitusta vuokra-ajasta riippumatta, ilmoittamalla irtisanomisesta vuokramiehelle lokakuun loppuun mennessä. Edellytyksenä on, että aluetta tai sen osaa tarvitaan kiireellisesti muuhun kuin tämän vuokrasopimuksen mukaiseen käyttöön esimerkiksi yhdyskuntarakentamista varten.
8. Muilta osin noudatetaan maanvuokralain (258/1966) säännöksiä.

Tätä vuokrasopimusta on laadittu kaksi (2) yhtäpitävää kappaletta, yksi kummallekin sopijapuolelle.

Tämä vuokrasopimus allekirjoitetaan sähköisesti

vuokranantaja

vuokralainen

TUUSULAN KUNTA
maankäyttö

Hinders Gård

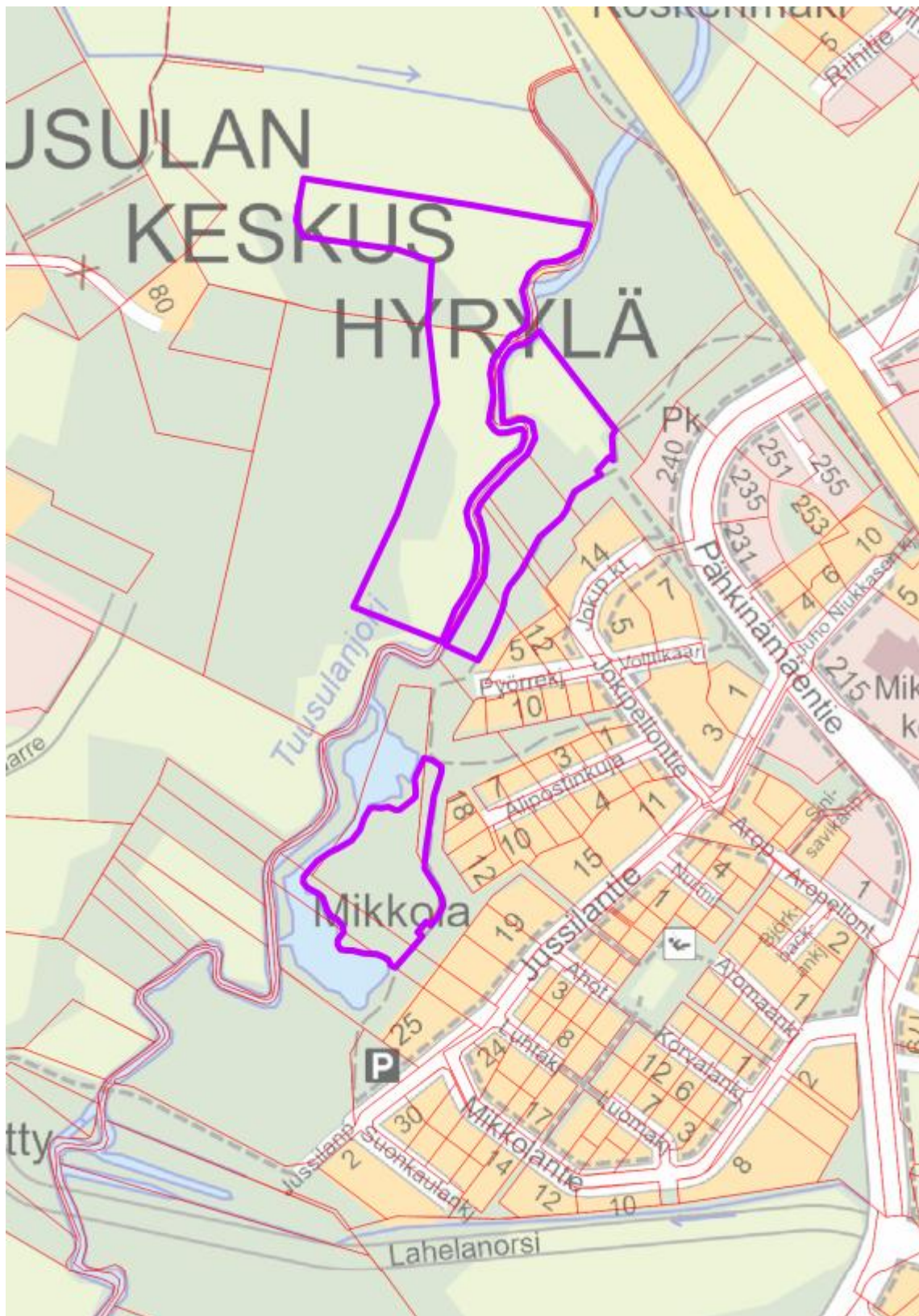
Päivi Hämäläinen
maankäyttöpäällikkö



LIITTEET

1. Kartta
2. Laiduntamissopimus

Liite 1
kartta laidunalueen vuokrasopimukseen



L Aiduntamissopimus lampaille / naudoille

Sopijapuolet:

Maanomistaja: Tuusulan kunta, PL 60, 04310 TUUSULA, y [0131661-3](https://www.tuusula.fi)

- yhteystiedot: Mia Järvinen, mia.jarvinen@tuusula.fi, puhelin 040 314 4091

Karjanomistaja: [REDACTED]

- yhteystiedot [REDACTED]

Kohdealue: Tuusulanjokilaakson itärannan 1,68 ja 2,25 suuriset laidunalueet kiinteistöistä [858-401-5-414](#), [858-401-5-394](#), [858-5-2-362](#), [858-401-2-247](#), [858-401-5-348](#), [858-401-1-785](#), [858-401-1-704](#), [858-401-4-171](#), [858-401-4-119](#) ja [858-401-2-247](#) sekä Tuusulanjokilaakson länsirannan 5,1 hehtaarin suuruinen laidunalue kiinteistöistä [858-409-2-394](#) ja [858-407-3-8](#).

Sopimusaika: 1.5.2026-30.4.2031

Sopimus tehdään viideksi vuodeksi. Karjanomistaja hakee laidunnukseen maatalousluonnon ja maiseman hoitosopimusta.

Sopimus laiduntamisesta:

1. Maanomistaja luovuttaa vastikkeetta karjanomistajalle kohdealueen laidunkäyttöön. Karjanomistajan eläimet; noin 15–20 kpl lampaita laiduntavat alueella laidunkauden ajan tai niin kauan kuin laitumella riittää ravintoa. Tarvittaessa eläinmäärää vähennetään tai lisätään kesän aikana.
2. Karjanomistaja vastaa laidunalueesta ja siellä tapahtuvista mahdollisista vahingoista voimassa olevan oikeuskäytännön mukaan. Karjanomistaja huolehtii mahdollisista laitumella tapahtuvista eläinten sairastumisista, loukkaantumisista ja kuolleista eläimistä sekä niistä aiheutuvista kustannuksista.
3. Karjanomistajalla on vastuuvakuutus kyllä ei
Karjanomistaja on vakuuttanut eläimensä kyllä ei
4. Aitauksen ja alueella sijaitsevien rakennelmien ylläpito ja korjaus on Tuusulan kunnan vastuulla.
5. Tarvittavasta tiedotuksesta ja opastauksesta vastaa Tuusulan kunta.
6. Karjanomistaja huolehtii eläinten kuljetuksen laitumelle ja haun laitumelta ennalta sovittuina ajankohtina.
7. Eläinten juomaveden toimittamisesta sovitaan Tuusulan kunnan ja karjanomistajan kesken. Karjanomistaja tuo eläimille kivennäisen.

8. Eläinten valvonta on karjanomistajan vastuulla.

Mikäli eläinten kanssa ilmenee ongelmia, otetaan heti yhteys karjanomistajaan. Karjanomistaja vastaa siitä, että mahdollisesti karanneet eläimet saadaan takaisin aitaukseen.

9. Karjanomistaja merkitsee laitumen eläinten pitopaikaksi. Pitopaikan rekisteröiminen tapahtuu toimittamalla "Eläinten pitopaikat" -lomake kunnan maaseutuelinkeinoviranomaiselle. Laitumelle vietävät eläimet tulee merkitä virallisin korvamerkein ja eläinten siirroista on tehtävä ilmoitukset rekisteriin.

10. Karjanomistaja hakee laidunnukseen maatalouden ympäristötukea. Kunta maksaa eläinten tekemästä maisemanhoitotyöstä korvausta vuosittaisen peltovuokran mukaisen määrän.

11. Sopimuksen kohteena olevaan aluetta ei saa ilman maanomistajan kirjallista lupaa käyttää muuhun kuin tämän sopimuksen mukaiseen tarkoitukseen eikä siirtää kolmannelle osapuolelle ilman maanomistajan kirjallista suostumusta.

12. Tästä sopimuksesta aiheutuvat erimielisyydet, mikäli niistä ei neuvotteluin päästä sopimukseen, käsitellään sopimusalueen sijaintipaikkakunnan käräjäoikeudessa.

Tätä sopimusta on laadittu kaksi (2) yhtäpitävää kappaletta, yksi kummallekin sopijapuolelle.

Tuusulassa 1.5.2026

Maanomistaja/Tuusulan kunta/Viherpalvelut

Mia Järvinen

Kunnanpuutarhuri

Lampuri


Hinders gård