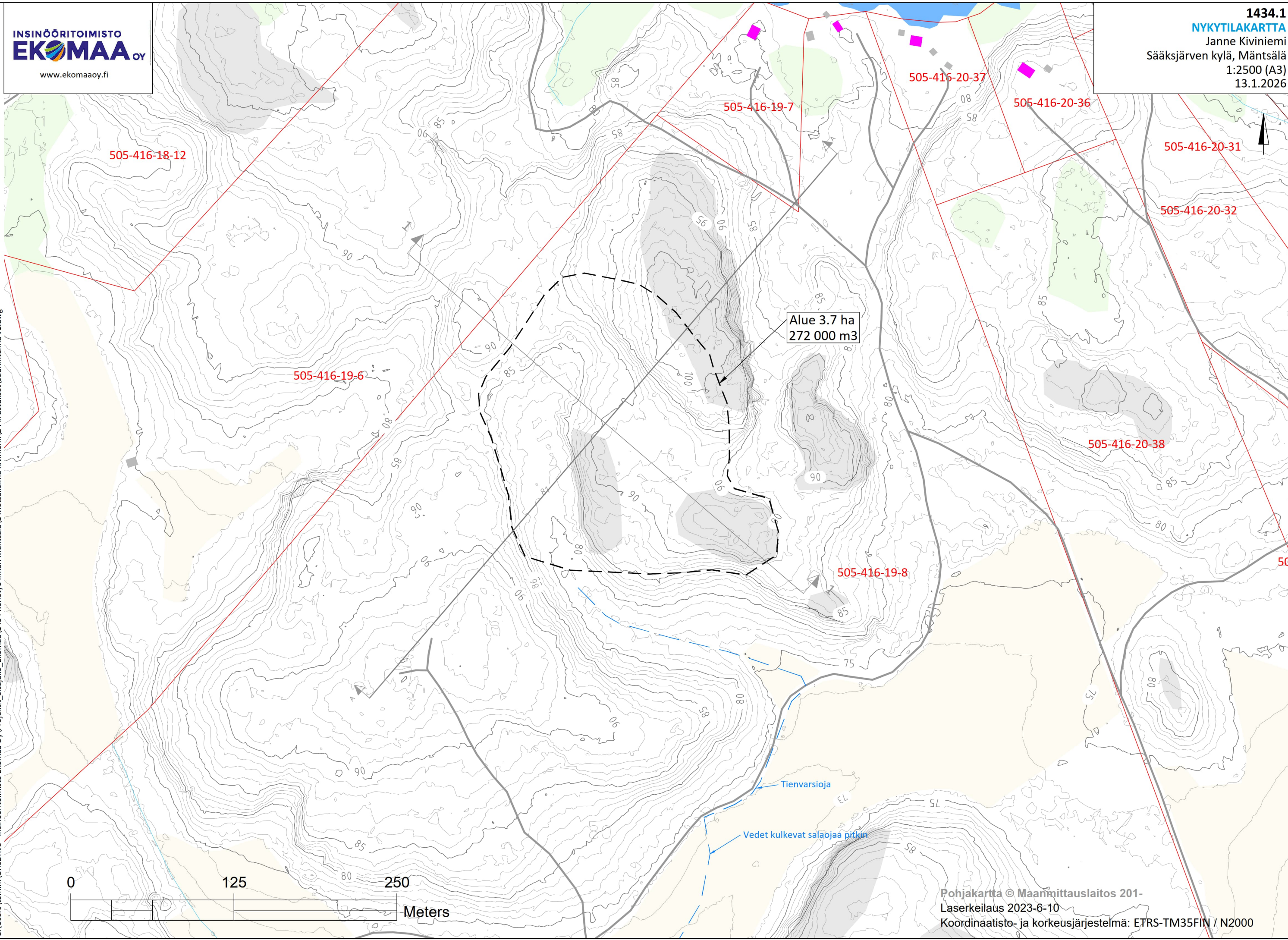


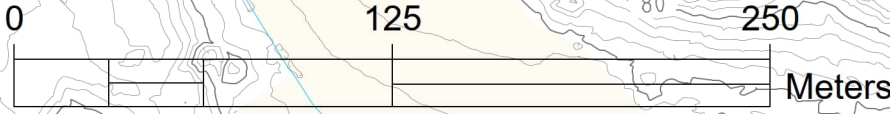
C:\Users\tomim\OneDrive - Insinööritoimisto Ekomaa Oy\Projektit_Sisäjäko_Ekomaa\1434 Kone työ Ilmari Mäntsälä\1 Metsäkulma Kiviniemi\2 Päärakennukset\Suunnitelma v1.dwg



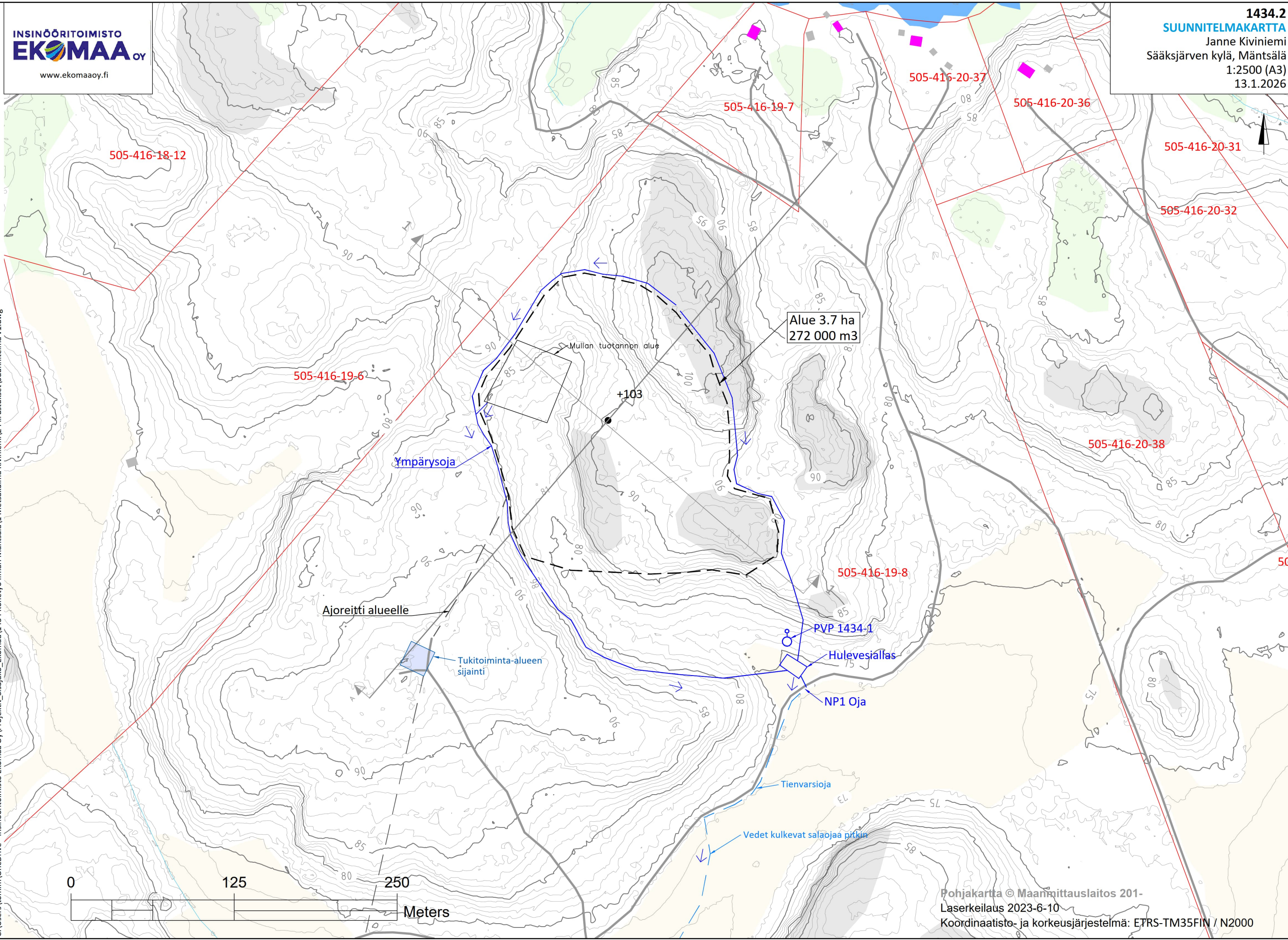
Alue 3.7 ha
272 000 m³

Tienvarsoija

Vedet kulkevat salaajaa pitkin



C:\Users\tomim\OneDrive - Insinööritoimisto Ekomaa Oy\Projektit_Sisäjäko_Ekomaa\1434_Konetyö_Ilmari_Mäntsälä\1_Metsäkulma_Kiviniemi\2_Piirustukset\Suunnitelma v1.dwg



Alue 3.7 ha
272 000 m³

Mullan tuotannon alue

+103

Ympärysoja

Ajoreitti alueelle

Tukitoiminta-alueen sijainti

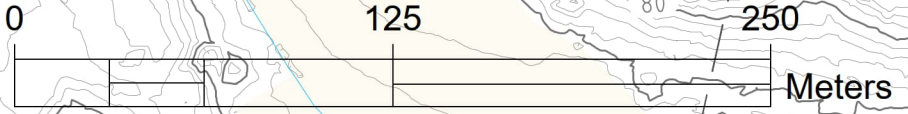
PVP 1434-1

Hulevesiallas

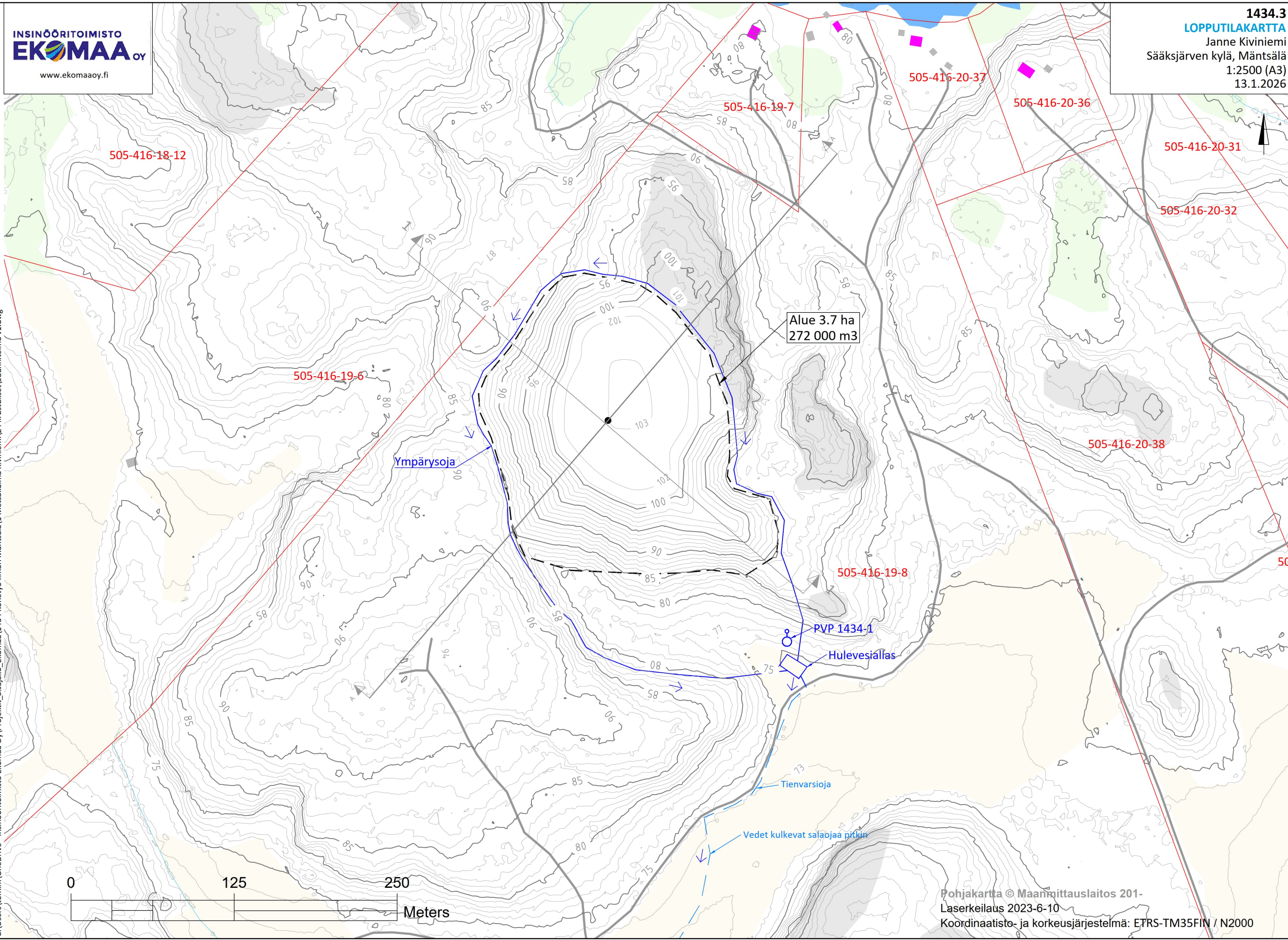
NP1 Oja

Tienvarsioja

Vedet kulkevat salaajaa pitkin



C:\Users\tomin\OneDrive - Insinööritoimisto Ekomaa Oy\Projektit_Sisäjäko_Ekomaa\1434 Konetyö Ilmari Mäntsälä\1 Metsäkulma Kiviniemi\2 Piirustukset\Suunnitelma v1.dwg



Alue 3.7 ha
272 000 m³

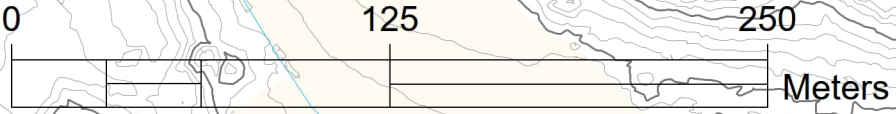
Ympärysoja

PVP 1434-1

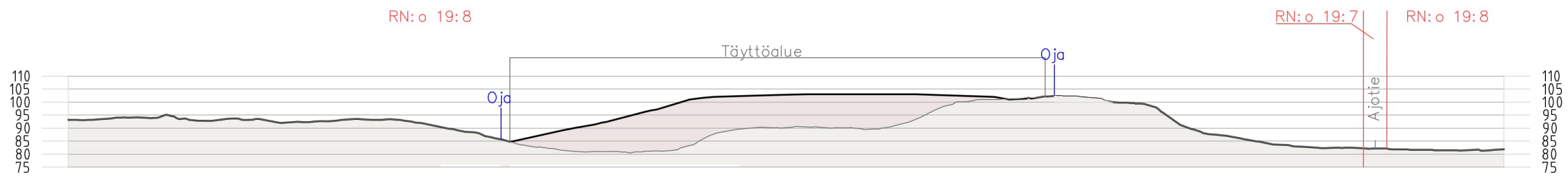
Hulevesiallas

Tienvarsoja

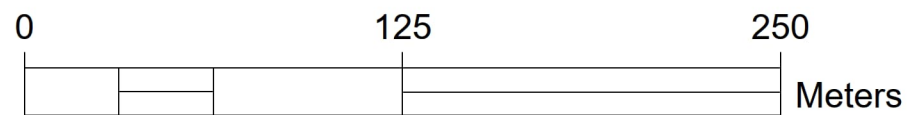
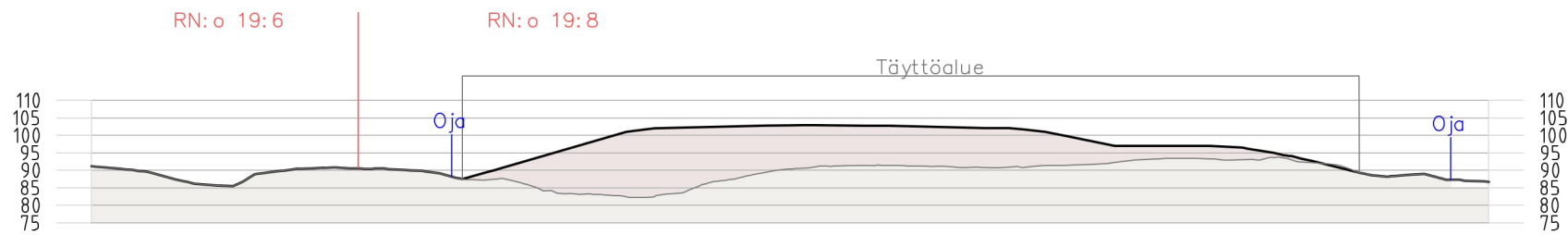
Vedet kulkevat salaajaa pitkin



PITUUSLEIKKAUS A-A
1:2500/1:2500



POIKKILEIKKAUS 1-1
1:2500/1:2500



c:\Users\tomim\OneDrive - Insinööritoimisto Ekomaa Oy\Projektit _Sisäjäko_Ekomaa\1434 Konetyö Ilmari Mäntsälä\1 Metsäkulma Kiviniemi\2 Piirustukset\Suunnitelma v1.dwg