

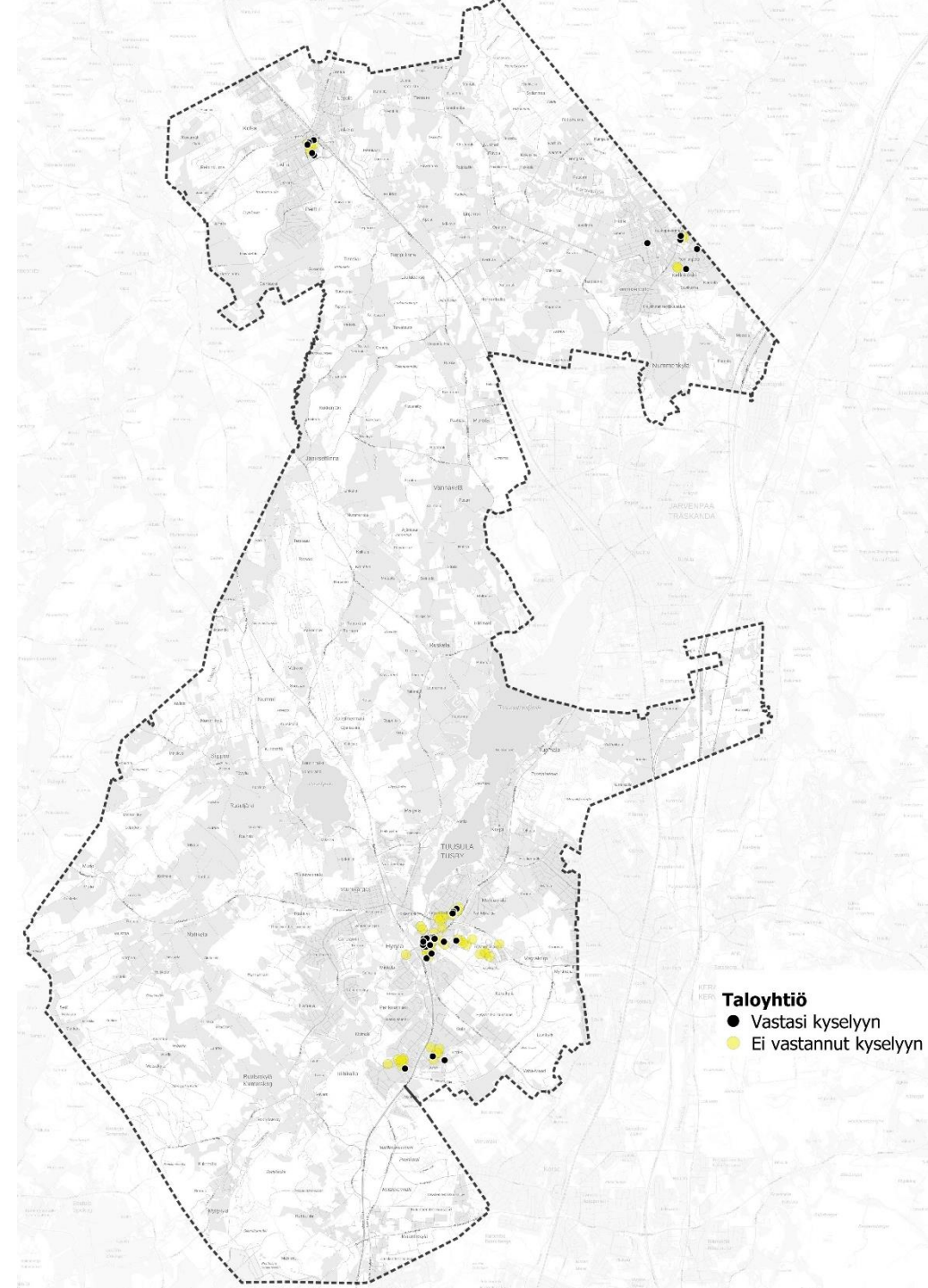


Liite 5. Taloyhtiökyselyn tulokset

Tuusulan pysäköintipolitiikan päivitys 2024

Kyselyn tiedot

- Kyselyyn oli mahdollista vastata 8.4.–24.4.2024
- Kysely lähetettiin 83 taloyhtiölle, jotka sijaitsivat tiiviimmin rakennetussa ympäristössä Hyrylän, Riihikallion, Sulan, Jokelan ja Kellokosken alueilla.
- Kyselyyn vastasi 32 isännöitsijää. Näistä kahdessa tapauksessa samaan taloyhtiöön saatiin kaksi eri vastausta. Nämä vastaukset on yhdistetty taloyhtiötä kohden yhdeksi vastaukseksi.
- Vastanneiden isännöitsijöiden taloyhtiöistä sijaitsi
 - 13 Hyrylässä
 - 5 Riihikalliossa
 - 4 Jokelassa
 - 6 Kellokoskella
 - 2 ei ilmoittanut taloyhtiötään

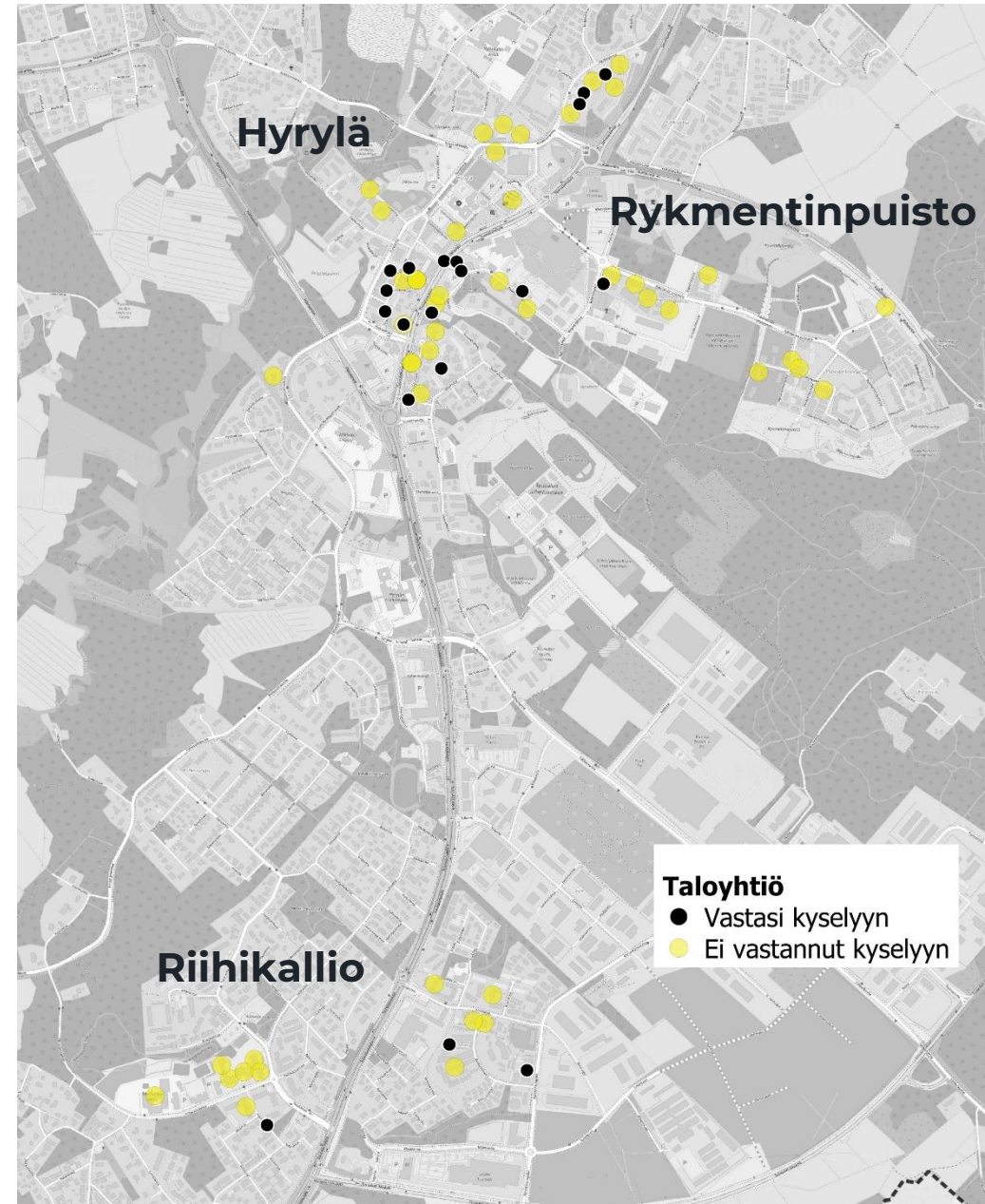
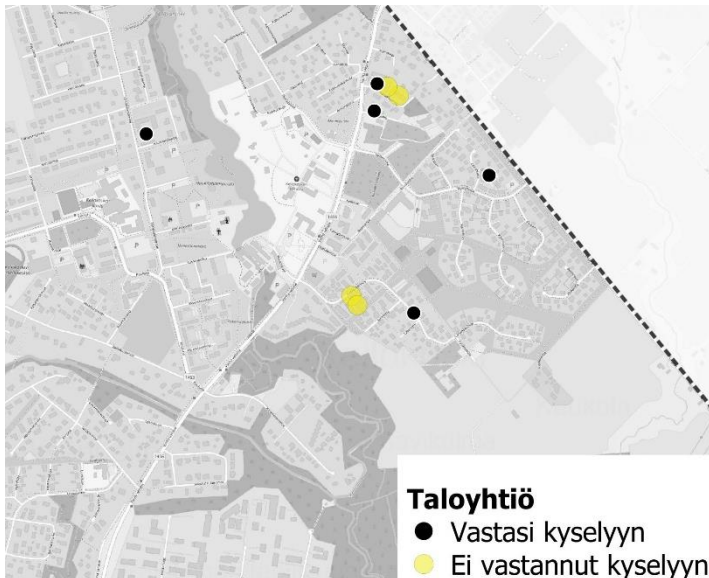


Kyselyn vastaajat kartalla

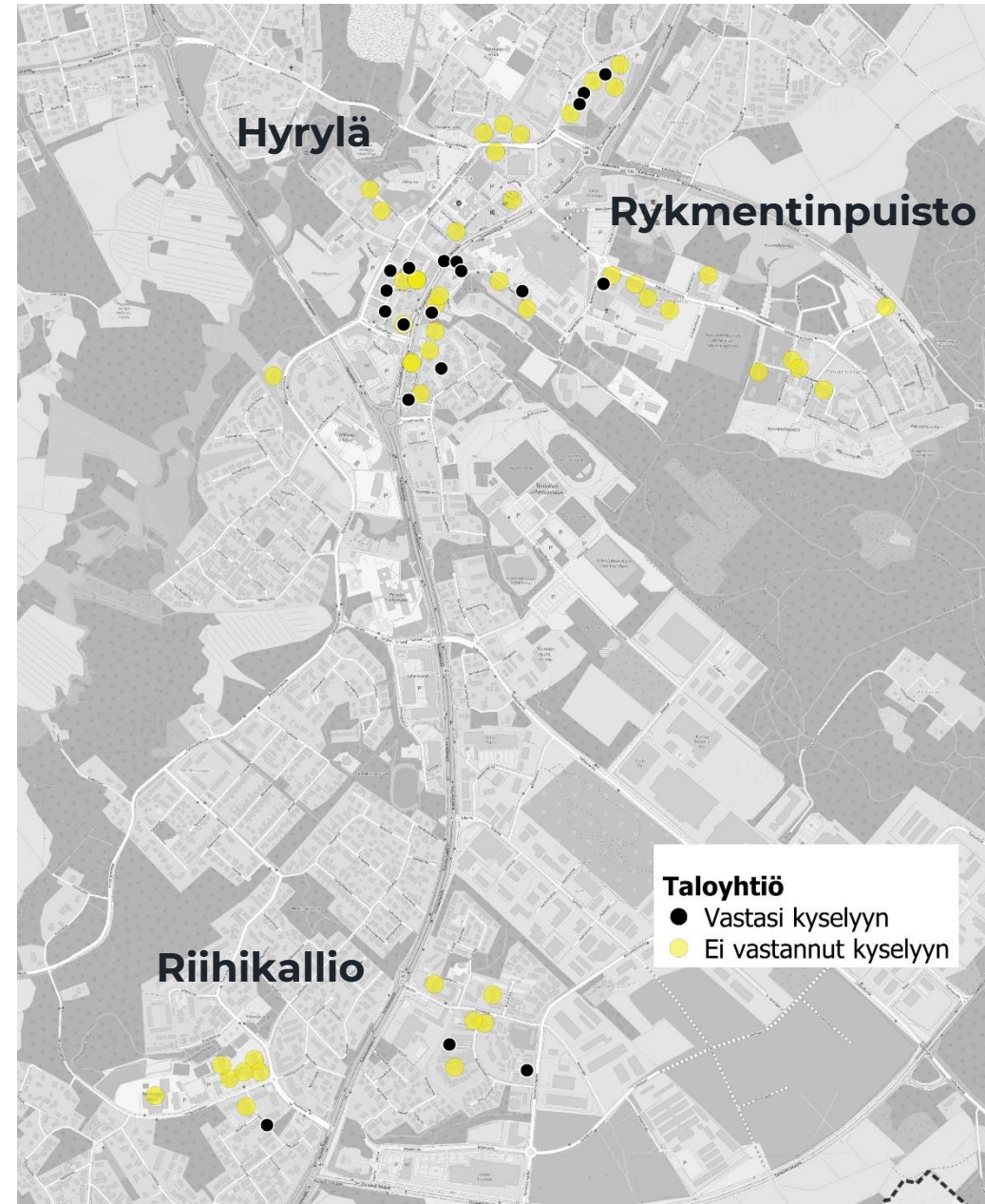
Jokela



Kellokoski



Riihikallio

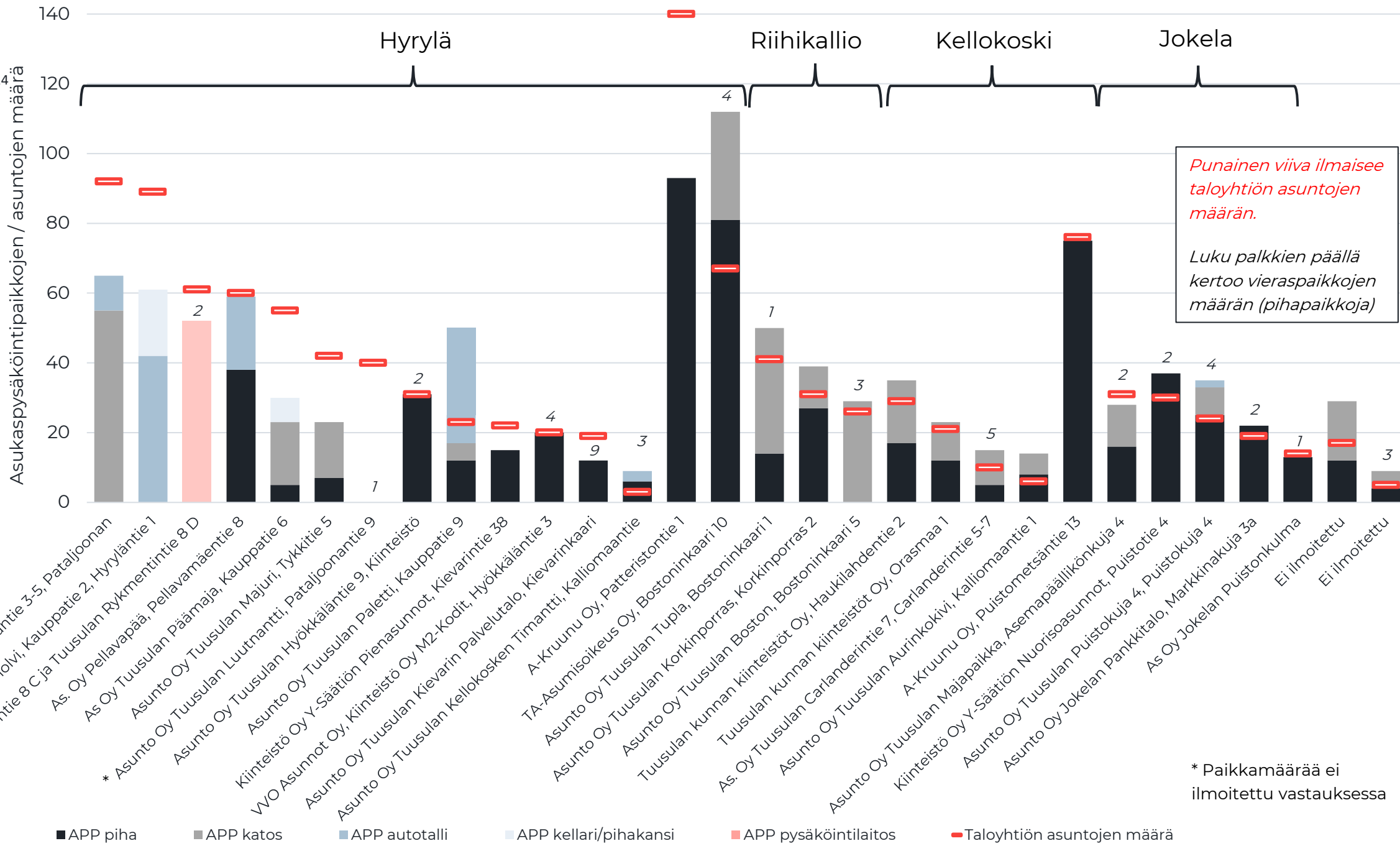


Asukaspysäköintipaikkojen määrä taloyhtiöittäin kyselyn vastausten perusteella

- Asukaspysäköintipaikkojen määrät taloyhtiöittäin kyselyn perusteella on esitetty seuraavan sivun kuvassa.

Asukaspysäköintipaikkojen määrä taloyhtiöittäin kyselyn vastausten perusteella

Liite 5. Taloyhtiökysely 2024

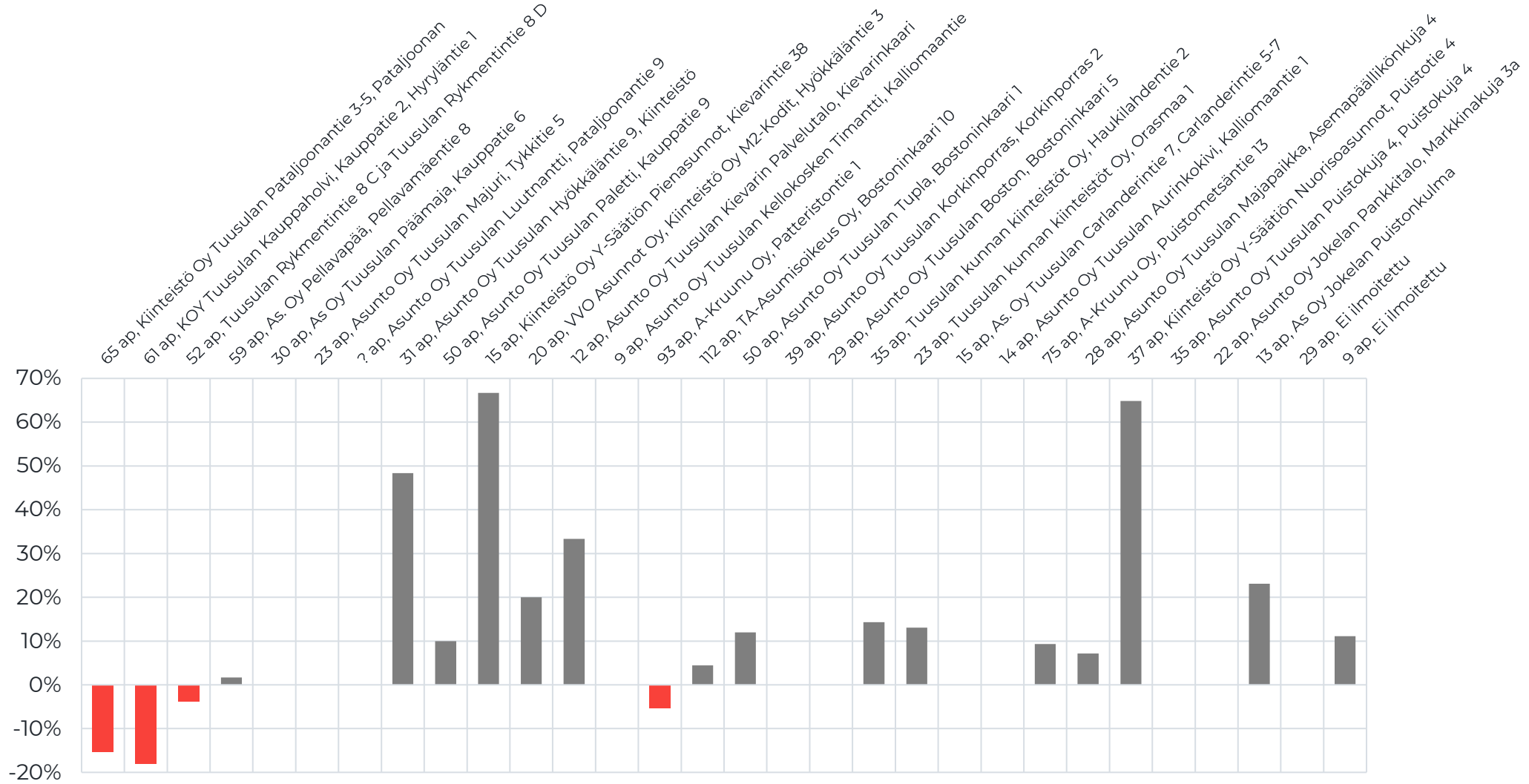


* Paikkamäärää ei ilmoitettu vastauksessa

Pysäköintipaikkojen riittävyys

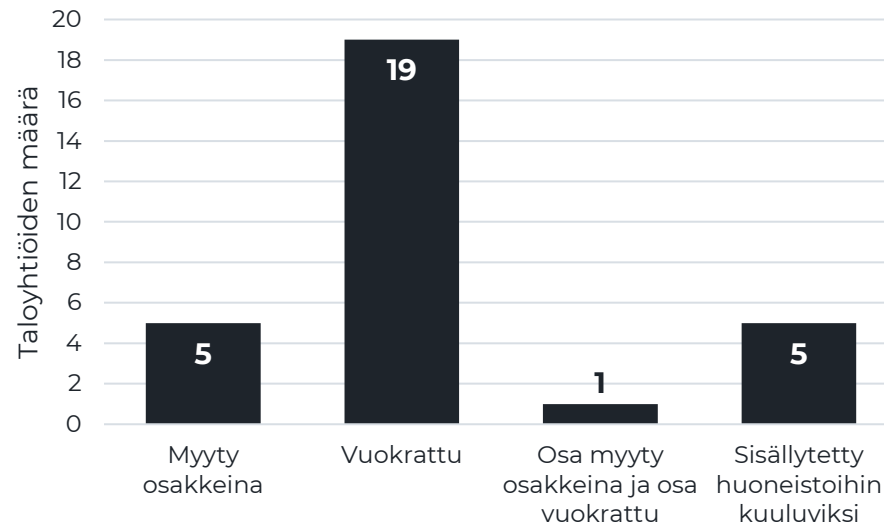
- **Pysäköintipaikkoja on riittävästi** 82 prosentilla yhtiöistä.
 - 18 % yhtiöistä ilmoitti, että paikkoja on liian vähän ja paikkoihin pitää jonottaa.
 - Kolmella yhtiöllä oli paikoista vapaana noin puolet tai enemmän
- Tiedot taloyhtiöittäin on esitetty seuraavan sivun kuvassa.

Asukaspysäköintipaikoista vapaana



Pysäköintipaikkojen sijainti ja käyttöoikeuden jakoperuste

- Taloyhtiöistä 87 %:lla kaikki pysäköintipaikat sijaitsevat taloyhtiön tontilla
- Kaikissa taloyhtiöissä pysäköintipaikat ovat nimettyjä
- 73 %:lla taloyhtiöistä autopaikkoja vuokrataan/myydään vain asukkaille, 10 %:lla myös taloyhtiön liiketilojen toimijoille ja 17 %:lla myös taloyhtiön ulkopuolisille
- Suurimmalla osalla taloyhtiöistä pysäköintipaikat ovat vuokrattuja. Osassa taloyhtiöistä paikkoja on myös myyty tai sisällytetty huoneistoihin kuuluviksi (kaavio alla).



Autopaikan tyypillinen kuukausivuokra on 15–20 €/kk, katospaikat usein noin kolmanneksen kalliimpia kuin pihapaikat.

Hyrylässä kallein katospaikka maksaa 45 €/kk ja autotallipaikka 75 €/kk.

Jokelassa on kolme yhtiötä, joissa autopaikan hinta on 7–10 €/kk

Myyntihinnan ilmoitti vain yksi isännöitsijä: "5000–15000 € riippuen paikan tyypistä"

Muut pysäköintipaikat

- Liikkumisesteisen pysäköintipaikkoja (invapaikkoja) on 50 prosentissa vastanneista taloyhtiöistä
 - 15(/30) taloyhtiössä on vähintään 1 liikkumisesteisen pysäköintipaikka pihalla
 - 5 taloyhtiöllä on 2–4 liikkumisesteisen pysäköintipaikkaa, joista yhdessä taloyhtiössä paikat ovat katoksessa
 - Yksi isännöitsijä ilmoittaa, että taloyhtiössä ei ole merkittyjä liikkumisesteisen pysäköintipaikkoja, mutta pihan ja katoksen paikat ovat poikkeuksellisen leveitä
- 73 % taloyhtiöistä ei ole liiketiloja
 - Yhdessä yhtiössä oli liiketilan henkilöstölle osoitettuja paikkoja (3 kpl) ja yhdessä paikkoja oli vuokrattavissa taloyhtiöltä
 - Liiketilojen asiakaspaikkoja ilmoitettiin olevan 2 taloyhtiössä ja yhdessä yhtiössä paikkoja ilmoitettiin löytyvään kadunvarrelta
- 62 % isännöitsijöistä vastasi, että vieraspaikkoja on liian vähän

Yhteiskäyttöautot ja sähköautojen latauspaikat

- **Yhteiskäyttöauto** on käytössä yhdessä vastanneista taloyhtiöstä
- **Sähköautojen latauspisteitä** on 27 % taloyhtiöistä
 - "4 hidasta latauspistettä"
 - "4 latauspaikkaa, ei valmiutta muihin tällä hetkellä"
 - "9 Virran latauspisteet, lisäksi normaalit lämmitystolpat ko. paikoilla"
 - "Eparkin tolppa, käytössä yksi latauspiste"
 - "Jokaisella autopaikalla on sähköautonlatauspiste. Latauspisteet ovat hitaita maksimissaan 1,8kWh lataavia."
 - "Kahdella paikalla tilapäinen latausratkaisu 8A. Asennusvalmius 8 paikkaan."
 - "Kaikilla paikoilla asennusvalmius, osakkaiden asentamia latauslaitteita 3 kpl"
 - "Kesän aikana tulossa 2 kpl 22kw latauspaikkaa yhtiön hallinnoimille autopaikoille"
 - "Yhdellä paikalla on hidas 1,18 kW hybridauton lataus. Asennusvalmiutta ei ole nopeammille latauslaitteille, sillä pitkät lämmitysrivit ovat 3x25A sulakkeilla."

Muita kommentteja

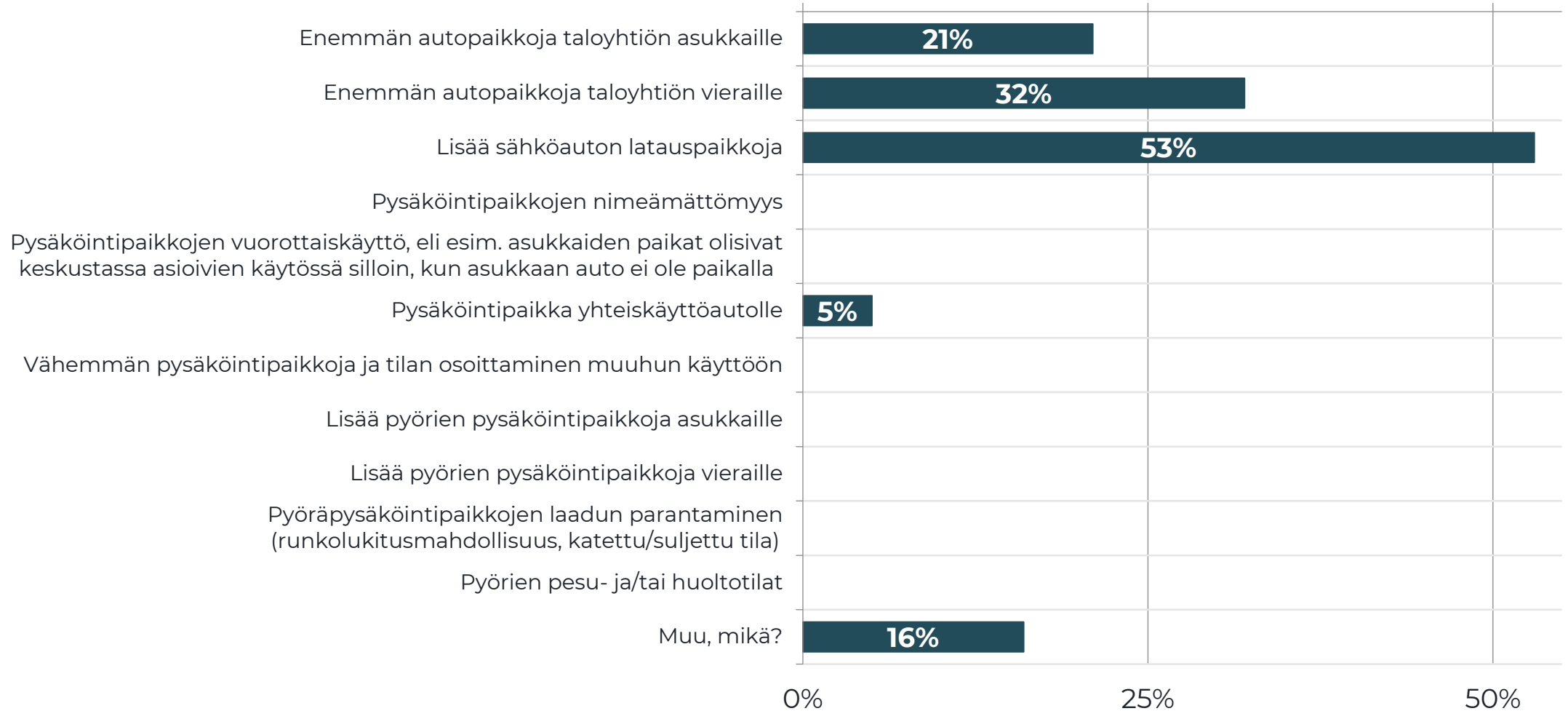
- *Aukkaat ovat kyselleet lisäpaikkojen perään.*
- *Korttelissa asukkaita puhuttaa Tuusulan kunnan alue, jossa pysäköidään ilman lupaa josta aiheutuu ASO -talon asukkaille harmia.*
- *Aukkaamme, jotka eivät ole saaneet (tai halunneet) vuokrata autopaikkaa, pysäköivät viereisellä tyhjällä tontilla, mutta kun se aikanaan rakennetaan, tulemme kohtaamaan ison pysäköinti-ongelman, joka tulee vaikeuttamaan asuntojen vuokrattavuutta olennaisesti. On jalo ajatus ajatella, että ""kaikki"" kulkevat julkisilla tai käyttävät yhteiskäyttöautoja, mutta ei ole mahdollista että putkimies lähtee aamulla kaasupullojensa ja työkalupakkiansa kanssa bussipysäkille"*
- *Nykytilanne hyvä, talossa muutama asunto vapaana ja niihin riittää paikat ja jollekin jopa kaksi*
- *"Parkkipaikkoja riittää jokaiselle huoneistolle mutta nimettyjä vieraspaikkoja ei ole. Autopaikat sijaitsevat neljän kiinteistön yhteisesti omistamalla tontilla Nappulakatu 2. Tontilla on pysäköintirakennus ja kenttä. Jokaisella kiinteistöllä on oma ""reviirinsä"" ja kulut jaetaan autopaikkojen suhteessa. Kyseessä ei ole pysäköintiyhtiö, vaan yhteisomistettu tontti."*
- *Taloyhtiö toivoo, että lähitöltä saadaan käyttöön vieraita ja kakkosautoja varten esim. katupysäköintipaikkoja.*
- *Tilanne on huono koko alueella. Ravintola Kerhon pihalta on saatu vuokrattua naapuriyhtiöiden asukkaille pysäköintipaikkoja.*
- *"Vieraspaikkoja ei ole, mutta niissä pelastus on tienvarsipysäköinti ja se, että Aarteiden talon päiväkodin parkkipaikalle saa pysäköidä ilta-aikaan. Tienvarsipysäköintiä on lähialueella myös siellä, missä ei saisi pysäköidä (esim. Korkintie). Nähdäkseni Tuusulan kunta on jättänyt alueelle liian vähän parkkipaikkoja, kun Bostonin asemakaavan kerrostaloja on rakennettu. Bostonin asemakaavassa lisäksi on päätetty noudattaa Hyrylän keskuksen parkkipaikkastandardia, vaikka täältä on yli 2 km Hyrylän keskuksen."*
- *Yhtiöjärjestyksen mukaan, katospaikat on ostettava ja niistä ei makseta hoitovastiketta ja niitä voidaan myydä ulkopuoliselle. Toistaiseksi paikat ovat riittäneet asukkaille. On vanhuksia.*
- *Yhtiössä paljon vuokralaisia eivätkä sijoittajat ole investoineet autopaikkaosakkeisiin, joten pysäköintipaikkojen puutetta on. Niin kuin yleensäkin uudiskohteissa.*

Pyöräpysäköinti

- Pyöräpysäköintipaikkoja on joka kolmannessa taloyhtiössä
 - Katospaikkoja on vain 2 yhtiössä
- Lukitussa ja säältä suojatussa erillisessä varastorakennuksessa on pyörien pysäköintipaikkoja 41 % taloyhtiöistä.
- Lämpimässä pyörävarastossa/kellarissa on pyörän säilytyspaikkoja 59 % taloyhtiöistä
- Pyörien pysäköintipaikoilla on pyörän runkolukintamahdollisuus 37 % taloyhtiöistä
- Muita kommentteja pyöräpysäköintiin liittyen:
 - "Jokainen pitää pyöränsä omalla pihallaan."
 - "Jokainen voi säilyttää pyöränsä omassa varastossa: kylmässä ulkovarastossa tai lämpimässä varastossa autotallin takana."
 - "Jokaisella huoneistolla on omalla etupihalla pyörille omat paikat."
 - "Pyörävarastoissa on telineet, joihin pyörän saa kätevästi nostettua."

Vastausten jakauma kysymykseen:

Mitkä seuraavista pysäköinnin kehittämistoimista sopisivat parhaiten taloyhtiöön?



Sanalliset vastaukset kohtaan ”Muu, mikä?”, kysymyksessä: **Mitkä seuraavista pysäköinnin kehittämistoimista sopisivat parhaiten taloyhtiöön?**

- *”Pysäköintialueen uudelleen asfaltointi”*
- *”Parkkipaikan uudelleen asfaltointi + sadevesien ohjaus parkkipaikoilta pois”*
- *”Tuusulan kunnan omaa pysäköinninvalvontaa odotetaan kiinteistöissä ja Tuusulan kunnan hankkeiden valmistumista/aloitusta, jotka kiinteistön naapurissa.”*
- *”Pienessä taloyhtiössä jokainen hoitaa sähköauton latausmahdollisuuden omalla kustannuksellaan, ei olla keskusteltu että yhtiö alkaisi kustantamaan latausmahdollisuutta, muihinkin korjauksiin tarvitaan rahaa.”*
- *”Talossa toimii Hyvän Tuulen tuvan ja srk ylläpitämä kahvila arkisin klo 10.00-13.00, jolloin talossa käy paljon ikäihmisiä. Talon edustajalla olevat paikat on tarkoitettu talossa kävijöille ei muille.”*
- *”LPA-alueen hidasteet ovat olleet työn alla viime kesästä. LPA-alueen läpi ajetaan autopaikoille, tässä neljä yhtiötä osallisena. Kukaan naapureista ei ole vastannut sähköposteihini hidasteiden asentamisesta.”*
- *”Ostoskeskus RIHA on naapuritontilla. Ympäristön kerrostalon asukkaat tai heidän vieraansa tuovat / jättävät autonsa Kauriinkallion pihaan ja se on ongelma. Kauriinkalliossa on pysäköintipaikkoja riittävästi mutta ympäristössä ei.”*